

La grande boucle des cavaliers



DIFFICILE

Equestre

ESLOURENTIES-DABAN

Cette randonnée d'envergure utilise beaucoup de belles pistes. Elle comprend également de charmants sous-bois, des passages à gué et quelques grimpettes ! Les traversées de grands espaces avec en fond les Pyrénées apportent la touche finale



Départ : **ESLOURENTIES-DABAN**
Arrivée : **ESLOURENTIES-DABAN**



Distance : **53 km**



Dénivelé : **800 m**



Boucle



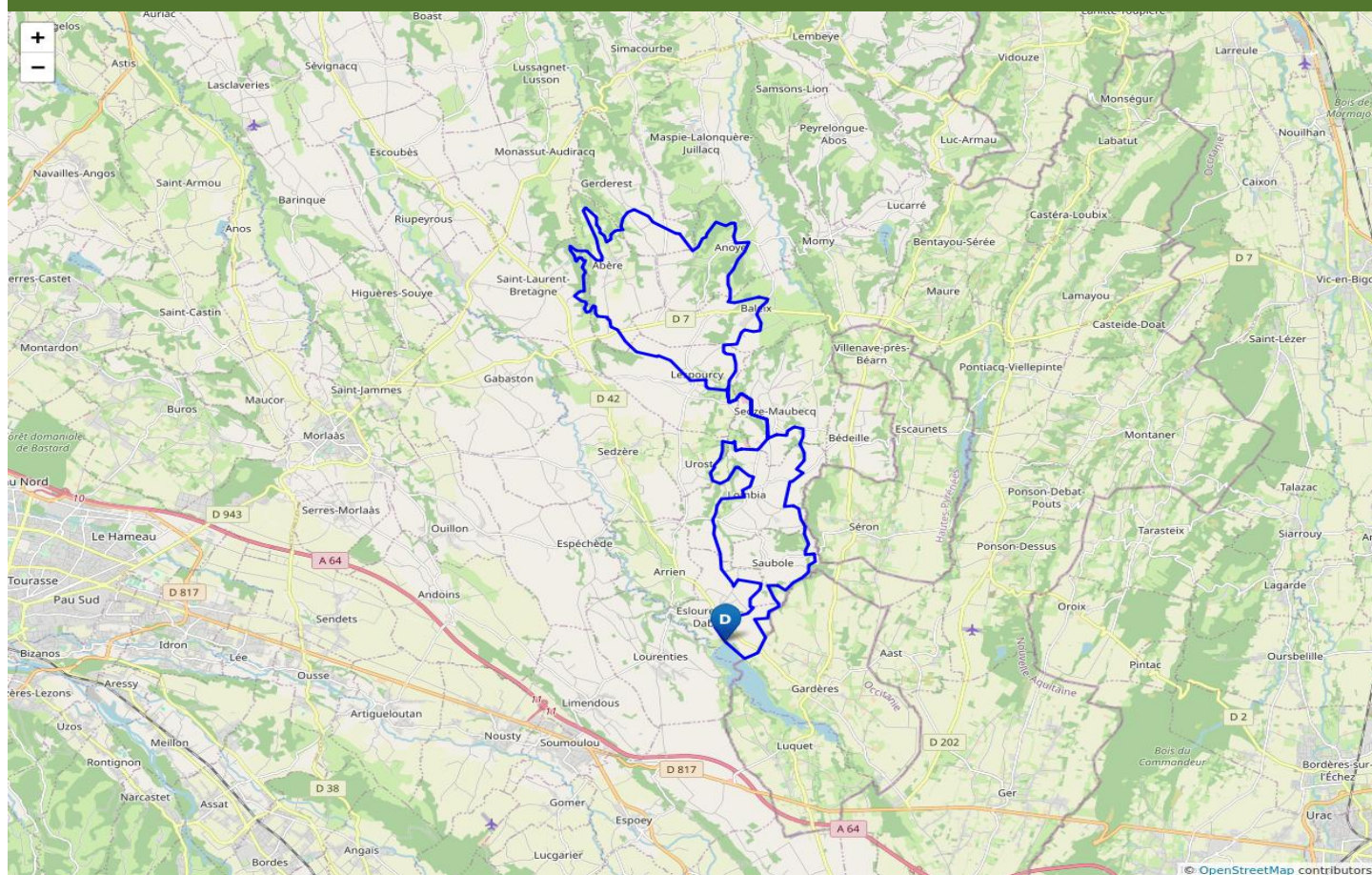
2 jours

Appel d'urgence



À ne pas manquer

- **Le lac du Gabas.**
- **La vue sur les Pyrénées.**
- **le belvédère sur la vallée du grand Lées à Abère.**



Étapes

1. Passer la maison de la pêche, suivre la berge et monter le sentier à gauche. Dans le bosquet, suivre à gauche la piste. Traverser la route et à la piste suivante, aller à gauche. Avant le centre équestre, tourner à droite. Traverser un pré et emprunter le chemin à droite. Au croisement à l'entrée du bois, suivre à droite. Croiser la route et aller en face. Lorsque la piste croise la route, monter la côte et suivre à droite la piste devant la grange. Poursuive tout droit le chemin, aller à droite après la montée sur le bitume. Longer le coteau et aller à gauche au niveau de la ferme Cardet. Suivre la piste à droite. Arrivé sur la route, aller deux fois à gauche, puis en face au calvaire.

2. Au croisement suivant, s'engager sur la piste herbeuse le long d'une haie. Au niveau d'une vieille grange, descendre sur le chemin. Prendre la route à droite et la quitter dans le virage. Attention un circuit de moto tout-terrain peut surprendre les chevaux. Descendre le chemin raide, traverser le gué et tourner à droite. Rester sur la piste et après une courte portion goudronnée descendre et franchir un gué. Prendre à droite en suivant la piste. Au croisement, aller à droite, des chiens annoncent votre passage. Quitter la piste à la ferme suivante, passer Baleix et croiser la D7. Après l'église, monter le Chemin Castain-Mayou. Là encore, les aboiements provenant du chenil peuvent surprendre ! Au sommet, aller à droite et poursuivre sur ce beau chemin, passer les ruches et descendre à Anoye sur la route.

3. Traverser le pont, puis à droite, prendre le Chemin de l'Abbaye. Après ce très joli passage en forêt, suivre la piste à gauche. À la croisée suivante, aller à droite, puis en face aux quatre vents. Tourner à droite après le pont, et s'engager sur la piste à gauche. Descendre le chemin de Hau, et remonter le vallon après le gué.

4. Passer entre les deux granges et suivre la piste. Poursuivre au bout de la route et aller à droite. Lorsqu'elle remonte, aller à gauche sur une piste qui longe une pinède. Arriver sur le plateau, au niveau d'un magnifique chêne, aller à gauche, une descente conduit sur un chemin, continuer et après avoir traversé le Grand Léés, s'engager sur la piste à droite. Arrivé sur la route, aller à droite puis à gauche. Poursuivre entre les parcelles jusqu'à l'église de Lespourcy. Après l'allée de platanes, suivre en face le chemin, puis à l'angle d'une maison, descendre une piste gravillonneuse.

Passer dans une ferme, et aller à droite. Le passage qui suit est commun avec l'aller. Descendre à gauche, et après le gué, longer le circuit. Suivre la route à droite et au deuxième virage, remonter la piste. Continuer sur la droite jusqu'à la route.

5. Quitter la piste vers la droite, prendre le chemin à droite vers le circuit. Descendre et traverser le petit Lées. Suivre le chemin à gauche, arriver sur la route, prendre à gauche, et s'engager sur la piste après le pont. Remonter et aller à droite vers Lombardia. Après l'église, descendre à droite et poursuivre tout droit jusqu'à la D77 (patte d'oie et calvaire). Aller à gauche puis à droite sur la piste. Passer Eslourenties-Daban, longer le centre équestre et au rond-point en face, suivre le panneau lac du Gabas. Arrivée au parking.



Équipements

- Lieu de pique-nique
- Sanitaires
- Table d'orientation